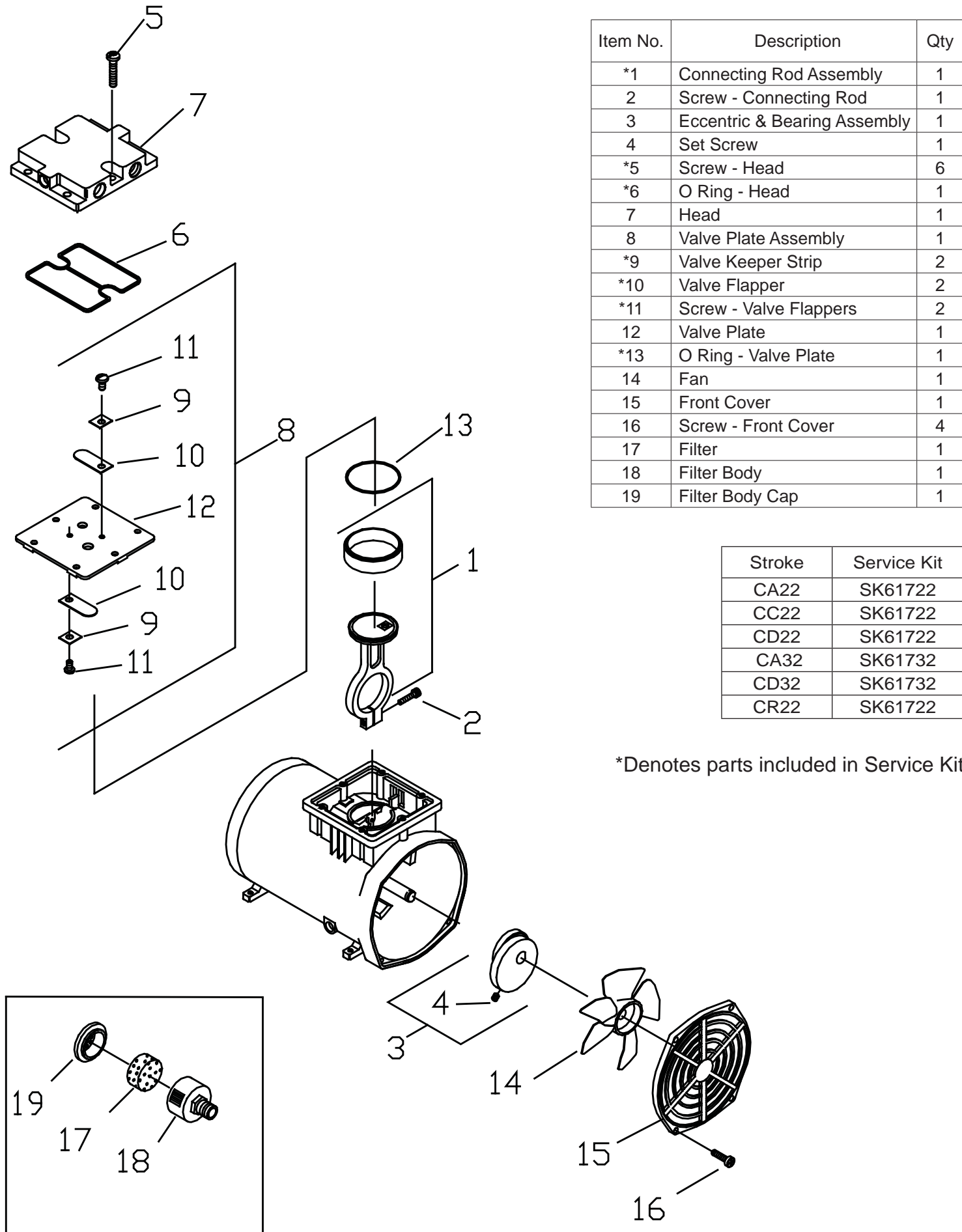


DRAWING AND PARTS LIST



Item No.	Description	Qty
*1	Connecting Rod Assembly	1
2	Screw - Connecting Rod	1
3	Eccentric & Bearing Assembly	1
4	Set Screw	1
*5	Screw - Head	6
*6	O Ring - Head	1
7	Head	1
8	Valve Plate Assembly	1
*9	Valve Keeper Strip	2
*10	Valve Flapper	2
*11	Screw - Valve Flappers	2
12	Valve Plate	1
*13	O Ring - Valve Plate	1
14	Fan	1
15	Front Cover	1
16	Screw - Front Cover	4
17	Filter	1
18	Filter Body	1
19	Filter Body Cap	1

Stroke	Service Kit
CA22	SK61722
CC22	SK61722
CD22	SK61722
CA32	SK61732
CD32	SK61732
CR22	SK61722

*Denotes parts included in Service Kit

MODEL NUMBERS: 617CA22, 617CA32, 617CR22, 617CD32, & 617CC22

THOMAS
by Gardner Denver

1419 Illinois Avenue, Sheboygan, Wisconsin 53081 USA
(920) 457-4891 www.gd-thomas.com

⚠ CAUTION: To reduce risk of electrical shock...

1. Do not disassemble. Disassembly or attempted repairs if accomplished incorrectly can create electrical shock hazard. Refer servicing to qualified service agencies only.
2. If this plug is supplied with three prongs, connect unit to a properly grounded outlet only.

⚠ WARNING: To reduce risk of electrocution...

1. This product should never be left unattended when plugged in.
2. Always unplug this product immediately after using and store in dry place.
3. Do not use this product in or near area where it can fall or be pulled into water or other liquids.
4. Do not reach for this product if it has fallen into liquid. Unplug immediately.
5. Never operate this product outdoors in the rain or in a wet area.

⚠ DANGER: To reduce risk of explosion or fire...

1. Do not use this product in or near explosive atmospheres or where aerosol (spray) products are being used.
2. Do not pump anything other than atmospheric air.
3. Do not pump combustible liquids or vapors with this product or use in or near an area where flammable or explosive liquids or vapors may exist.
4. Do not use this product near flames.

⚠ CAUTION: To prevent Injury...

1. Close supervision is necessary when this product is used near children or handicapped people. Never allow children to operate unit.
2. Never operate this product if it has a damaged cord or plug, if it is not working properly, if it has been dropped or damaged, or if it has fallen into water. Return the product to a service center for examination and repair.
3. Keep the cord away from heated surfaces.
4. Never block any air openings (inlet) of this product or place it on a soft surface where the openings may be blocked. Keep all air openings free of lint, dirt and other foreign objects.
5. Never use while sleeping or drowsy.
6. Never drop or insert fingers or any other object into openings.
7. Do not operate this product where oxygen is being administered.
8. This unit may be thermally protected and can automatically restart when the protector resets. Always disconnect power source before servicing.
9. Wear safety glasses or goggles when operating this product.
10. Use only in well ventilated areas.
11. Do not use any tools or attachments without first determining maximum air pressure for that tool or attachment.
12. Never point any air nozzle or air sprayer toward another person or any part of the body.
13. All electrical products generate heat. To avoid serious burns never touch unit during or immediately after operation.

Read and understand the information and instructions included with this product before using. This information is for your safety and to prevent damage to this product. Failure to observe these safety precautions could result in severe bodily injury, including death in extreme cases.

SAVE THESE ORIGINAL INSTRUCTIONS

⚠ **Warning: Thomas compressors are precision made, carefully assembled and wired. Do not disassemble or attempt to repair these products. Repair should be performed by qualified service personnel only.**

IMPORTANT NOTICE TO PURCHASER: WARRANTY AND EXCLUSIVE REMEDIES

Thomas finished OEM products, when properly installed and under normal conditions of use, are warranted by Thomas to be free from defects in material and workmanship at time of shipment. Warranty claims regarding OEM limited products must be asserted within 18 months (the "warranty period") from date of manufacture encoded on the product (unless otherwise agreed in writing or specified in a Thomas OEM Quotation). The customer's exclusive remedy against Thomas for a warranty claim or otherwise, shall be limited to repair or replacement of the subject OEM finished product if it is shown to have been defective in material and workmanship at time of shipment, and then only if the claim is asserted during the warranty period. Thomas maximum liability under this exclusive remedy shall never exceed the cost of the subject product and Thomas reserves the right, at its sole discretion, to refund the purchase price in lieu of repair or replacement. Except for such warranty and exclusive remedy as stated (and except for the express warranty of title) THOMAS DISCLAIMS ALL OTHER WARRANTIES WITH RESPECT TO ITS OEM FINISHED PRODUCTS, WHETHER IMPLIED, AND SPECIFICALLY DISCLAIMS THE IMPLIED WARRANTIES OF MERCHANTABILITY AND FITNESS FOR A PARTICULAR PURPOSE. IN NO EVENT SHALL THOMAS BE LIABLE TO CUSTOMER OR THIRD PARTIES IN WARRANTY, CONTRACT, NEGLIGENCE, STRICT LIABILITY, OR OTHERWISE, FOR ANY DAMAGES, WHETHER INCIDENTAL OR CONSEQUENTIAL, WHICH ARE ALLEGED TO HAVE BEEN CAUSED BY ONE OR MORE OF OUR PRODUCTS BEYOND THE COST TO THE CUSTOMER OF THE SUBJECT PRODUCT OR PRODUCTS. THE EXCLUSIVE REMEDY FOR ANY CLAIM HAVING BEEN LIMITED TO REPAIR OR REPLACEMENT AS AFORESAID. Because Thomas OEM warranties and remedies extend only to our direct customers, the customer is not authorized to extend warranties on our behalf to anyone. Unauthorized extensions of warranties by the customer shall remain customer's responsibility. CUSTOMER IS RESPONSIBLE FOR DETERMINING THE SUITABILITY OF OUR PRODUCTS FOR CUSTOMER'S USE OR RESALE, OR FOR INCORPORATING THEM INTO OBJECTS OR FOR APPLICATIONS WHICH CUSTOMER DESIGNS, ASSEMBLES, CONSTRUCTS OR MANUFACTURES.

⚠ ADVERTENCIA: Los compresores de aire de potencia eléctrica son fabricados con precisión, son armados y alambrados con cuidado. Por lo tanto, no desarme o trate de reparar estos productos. Únicamente personal capacitado deberá efectuar el servicio de reparación.

Lea y entienda la información siguiente y las instrucciones incluidas con este producto antes de usarlo. Esta información es por su seguridad y para prevenir daños a este producto.

⚠ !PRECAUCIÓN: Para reducir el riesgo de un shock eléctrico...

1. No desensamble. Si se ha desmontado o se a tratado de hacer un reparo esto puede causar un shock eléctrico. Refiera estos servicios a agencias de servicios calificados solamente.
2. Si este producto viene con un enchufe de tres patas, conecte esta unidad a su enchufe correcto solamente.

⚠ !ADVERTENCIA: Para reducir el riesgo de electrocución...

1. Este producto nunca se debe dejar sin asistencia cuando esta enchufado.
2. Siempre desconecte este producto inmediatamente después de usarlo y guardelo en un sitio seco.
3. No use este producto en areas o en areas cercanas de donde se puede caer, halar al agua o cualquier otra clase de líquidos.
4. No recoja este producto si este se ha caído en us líquido. Desconecte inmediatamente.
5. Nunco oper este producto afuera en la lluvia o en areas mojadas.

⚠ !PELIGRO: Para reducir el riesgo de explosión o incendio . . .

1. No use este producto en o cerca de atmósferas explosivas o en lugares donde se esten usando productos rociados de aerosol.
2. No bombee nada mas, sino aire atmosférico.
3. No bombee combustibles líquidos o vaporizantes con este producto. No use en o en areas cercanas donde explosivos líquidos o vapores flamables pueden existir.
4. No use este producto cerca a llamas.

⚠ !PRECAUCIÓN: Para prevenir heridas...

1. Una supervisión cerca es necesaria cuando este producto se usa cerca a los niños o invalidos. Nunca permita que un niño opere esta unidad.
2. Nunca opere esta unidad si el cable tiene un daño o el enchufe esta dañado. Si no trabaja correctamente. Si se ha dejado caer o si esta dañado. Si se ha caido en el agua, devuelva el producto a un centro de reparos para una examinación y us reparo.
3. Mantega el cable alejado de superficies calientes.
4. Nunca bloquee ninguna salida (entradas) de aire de este producto ni lo ponga en una superficie suave donde las aberturas se puedan bloquear. Mantenga todas las entradas de aire limpias de hilachas, sucios y otros objetos extraños.
5. Nunca use mientras duerme o se sienta con sueño.
6. Nunca deje caer ningún objeto extraño o metas los dedos en ninguna de las aberturas.
7. No opere este producto donde se este administrando oxígeno.
8. Este unidad se puede proteger termicamente y puede empezar automáticamente cuando el protector se monta de nuevo. Siempre desconecte la unidad antes de repararla.
9. Use gafas de protección cuando se opere esta unidad.
10. Use en areas ventiladas solamente.
11. No use ninguna herramienta sin antes determinar cual es la presión máxima de esa herramienta.
12. Nunca apunte una boquilla de aire o un rociador de aire hacia otra persona o cualquier otra parte del cuerpo.
13. Todos los productos eléctricos producen calor. Para prevenir quemaduras graves nunca toque la unidad durante su funcionamiento o inmediatamente despues de su funcionamiento.

DESCUIDO DE OBSERVAR LAS PRECAUCIONES DE SEGURIDAD PUEDE RESULTAR EN HERIDAS GRAVES AL CUERPO, HASTA MUERTE EN CASOS EXTREMOS.

GUARDE ESTAS INSTRUCCIONES

⚠ ADVERTISSEMENT: Les compresseurs Thomas sont des appareils de précision qui ont été montés et dont les fils ont été posés avec soin. Par conséquent, ne les démontez pas et n'essayez pas de les réparer. Les réparations doivent être effectuées uniquement par un personnel qualifié.

Avant d'employer ce produit, lire et assimiler les renseignements suivants ainsi que les instructions incluses. Ces renseignements vous sont fournis pour votre sécurité et pour empêcher de cause des dommages à cet appareil.

⚠ !ATTENTION: Pour éviter les risques de chocs électriques...

1. Ne pas démonter. En démontant ou en essayant de réparer l'appareil incorrectement vous pouvez créer des dangers de chocs électriques. Ne faire réparer votre appareil que par un réparateur qualifié.
2. Si cet appareil est équipé d'une fiche avec prise de terre ne brancher l'appareil qu'à une prise de courant avec prise de terre.

⚠ !ADVERTISSEMENT: Pour éviter les risques d'électrocution...

1. Cet appareil ne doit jamais être laissé sans surveillance lorsqu'il est branché.
2. Cet appareil doit toujours être immédiatement débranché après avoir été employé et range dans un endroi sec.
3. Cet appareil ne doit pas être employé dans des endroi ou à proximité d'endroits où il pourrait tomber ou être poussé dans l'eau ou autres liquides.
4. Ne jamais essayer de retraper cet appareil s'il est tombé dans un liquide. Le débrancher immédiatement.
5. Ne jamais se servir de cet appareil dehors lorsqu'il pleut ou dans des endroits humides.

⚠ !DANGER: Pour réduire les risques d'explosion ou d'incendie...

1. Cet appareil ne doit pas être employé à proximité de produits explosifs ou dans des endroits où des produits vaporisés (des bombes) sont employés.
2. Ne jamais rien pomper d'autre que de l'air atmosphérique.
3. Ne pas pomper de liquides ou de vapeurs inflammables avec cet appareil et ne pas employer cet appareil dans des endroits ou à proximité d'endroits où des vapeurs ou liquides explosifs sont présents.
4. Ne pas employer cet appareil à proximité de flammes.

⚠ !ATTENTION: Pour éviter les blessures...

1. Soyez très attentif si l'appareil este utilisé à proximité d'enfants ou d'invalides. Ne laissez jamais des enfants employer cet appareil.
2. N'employez jamais cet appareil si le fil ou la prise sont endommagés, s'il ne fonctionne pas correctement, s'il est tombé ou a été endommagé ou s'il est tombé dans l'eau. Portez-le chez un réparateur pour le faire examiner et réparer.
3. Ne laissez pas reposer le fil électrique sur des surfaces chaudes.
4. Ne bouchez jamais les trous d'admission d'air (prise d'air) de cet appareil et ne le placez jamais sur des surfaces molles qui pourraient obstruer ces prises d'air. Veiller à ce que ces ouv ertures restent propres et ne s'encrassent pas de peluches, de poussière ou d'autres corps étrangers.
5. Ne laissez jamais marcher cet appareil pendant que vous dormez ou dormez.
6. Ne mettez jamais les doigts et ne laissez jamais tomber d'objets dans aucune des ouvertures de cet appareil.
7. N'employez pas cet appareil en présence d'un dispositif administrant de l'oxygène.
8. Il est possible que cet appareil soit équipé d'un dispositif de protection thermique et qu'il se remette en marche automatiquement quand la température sera descendue. Déconnectez toujours l'électricité avant d'entrepredre la moindre réparation.
9. Portez des lunettes de protection lorsque vous utilisez cet appareil.
10. N'employez cet appareil que dans des endroits très bien aérés.
11. Avant d'employer des outils ou des accessoires vérifiez d'abord la pression d'air limite de ces outils ou accessoires.
12. Ne pointez jamais un ajutage d'air ou un jet d'air dans la direction d'une personne ou de n'importe quelle partie du corps.
13. Tout appareil électrique produit une certaine quantiné de chaleur. Pour éviter de sérieuses blessures ne touchez jamais l'appareil pendant qu'il marche et juste après l'avoir employer.

L'inobservation des précautions de sécurité indiquées cidessus pourrait causer de sérieuses blessures et même la mort dans les cas extrêmes.

CONSERVEZ CES INSTRUCTIONS